

www.kouliscarpets.com

carpet collection 2024-2025



kouliscarpets

since 1988

The Carpet Specialists



Περιεχόμενα

| | |
|---|-------|
| Nova Χαλί Μηχανής (690.000 pts/m ² - 12mm - 2.390kg/m ² - 80% Polyester & 20%PP) | 2-3 |
| Merry Χαλί Μηχανής (620.000 pts/m ² - 10mm - 2.050kg/m ² - 70% Polyester & 30% PP) | 4-5 |
| Sense Χαλί Μηχανής (480.000 pts/m ² - 12mm - 2.050kg/m ² - 80% Polyester & 20% PP) | 6-7 |
| Luxor Χαλί Μηχανής (620.000pts/m ² - 11mm - 2,35kg/m ² - 80% Polyester & 20% PP) | 8-11 |
| Best Χαλί Μηχανής (490.000pts/m ² - 11mm - 2,50kg/m ² -100% PP soft yarn) | 12-13 |
| Platinum Χαλί Μηχανής (368.000PTS/m ² - 8mm - 1,550kg/m ² - 100% Soft PP yarn) | 14-15 |
| Perfect Χαλί Μηχανής (720.000PTS/m ² - 10mm - 2,50kg/m ² - 80% Polyester & 20% PP) | 16-19 |
| Isfahan Χαλί Μηχανής (820.000 pts/m ² - 13mm - 3.250kg/m ² - 100% PP) | 20-21 |
| Kids Υφαντό Παιδικό Χαλί Μηχανής (Υποαλλεργικό με Πιστοποίηση ΟΕΚΟ-TEX) (248.000pts/m ² - 13mm - 2,75kg/m ² - 100% PP Heatset Soft Friese Yarn) | 22-27 |
| California Χαλί Μηχανής (530.000PTS/m ² - 40mm - 2,80kg/m ² - 100%POL) | 28-31 |
| Thick Χαλί Μηχανής (420.000pts/m ² - 48mm - 2,20kg/m ² - 80% Polyester & 20% PP) | 32-33 |

| | |
|---|-------|
| Puffy Χαλί Μηχανής (490.000pts/m ² - 40mm - 1,95kg/m ² - 100% POL) | 34-35 |
| Mykonos Handmade in India (100% Βαμβάκι - 1,790kg/m ²) | 36-37 |
| Santorini Handmade in India (100% Βαμβάκι - 1,450kg/m ²) | 38-39 |
| Rodos Handmade in India (100% Βαμβάκι - 1,320kg/m ²) | 40-41 |
| Kilim Χαλί Μηχανής με Αντιολισθητικό Υπόστρωμα (494.000PTS/m ² -7mm-1,65kg/m ² - 30% Polyester & 70% Cotton) | 42-43 |
| Rainbow Χαλί Μηχανής (526.000PTS/m ² - 11mm - 2,65kg/m ² - 30% Polyester & 70% PP) | 44-45 |
| Retro Χαλί Μηχανής (624.000pts/m ² - 12mm - 2,65kg/m ² - 95% Polyester & 5% PP) | 46-49 |
| Picasso Χαλί Μηχανής (790.000pts/m ² - 6mm - 2,45kg/m ² - 100% Polyester) | 50-51 |
| Klasik Χαλί Μηχανής Κλασσικό (1.000.000pts/m ² - 13mm - 3,30kg/m ² - 100% Soft PP yarn) | 52-53 |
| Afgan Χαλί Μηχανής (605.000pts/m ² - 11mm - 2,87kg/m ² - 10% Polyester & 90% PP) | 54-55 |
| Nain Χαλί Μηχανής Κλασσικό (670.000PTS/m ² -13mm-3kg/m ² - Soft PP yarn) | 56-57 |



235X290 + 200X290 + 200X250
165X230 + 133X190 + ΣΕΤ 0,70

721
CREAM - BEIGE



235X290 + 200X290 + 200X250 + 165X230 + 133X190
ΔΙΑΔ. 0,70 + ΔΙΑΔ. 0,80 + ΣΕΤ 0,70

719
CREAM - BEIGE

Τεχνικά Χαρακτηριστικά (Nova)

| Ύψος πέλους | Συνολικό Βάρος | Κόμποι | Σύνθεση |
|---------------------------|------------------------|----------------------------|--------------|
| 12mm | 2.390kg/m ² | 690.000 PTS/m ² | 80%POL+20%PP |
| (Χαλί Μηχανής) | | | |
| Διαστάσεις | Τιμή | | |
| 235X290 | 295€ | | |
| 200X290 | 251€ | | |
| 200X250 | 217€ | | |
| 165X230 | 165€ | | |
| 133X190 | 110€ | | |
| Διάδρομος 0,80 | 34,6€ / τρέχον μέτρο | | |
| Διάδρομος 0,70 | 30,3€ / τρέχον μέτρο | | |
| Σετ (070X150)X2 & 070X220 | 158€ | | |



235X290 + 200X290 + 200X250 + 165X230 + 133X190 **717**
ΔΙΑΔ. 0,70 + ΔΙΑΔ. 0,80 + ΣΕΤ 0,70 CREAM - BEIGE



235X290 + 200X290 + 165X230 + ΣΕΤ 0,70 **708**
CREAM - BEIGE



200X290 + 165X230 **706**
CREAM - BEIGE



240X290 + 200X290 + 200X250 + 160X230
140X190 + ΣΕΤ 0,70 **ST-04**
BEIGE



240X290 + 200X290 + 200X250 + 160X230
140X190 + ΔΙΑΔ. 0,70 + ΔΙΑΔ.0,80 **ST-07**
BEIGE

Τεχνικά Χαρακτηριστικά (Merry)

| Ύψος πέλους | Συνολικό Βάρος | Κόμποι | Σύνθεση |
|---------------------------|------------------------|----------------------------|--------------|
| 10mm | 2.050kg/m ² | 620.000 PTS/m ² | 70%POL+30%PP |
| (Χαλί Μηχανής) | | | |
| Διαστάσεις | Τιμή | | |
| 240X290 | 252€ | | |
| 200X290 | 210€ | | |
| 200X250 | 181€ | | |
| 160X230 | 138€ | | |
| 140X190 | 96€ | | |
| Διάδρομος 0,80 | 29€ / τρέκον μέτρο | | |
| Διάδρομος 0,70 | 25,3€ / τρέκον μέτρο | | |
| Σετ (070X150)X2 & 070X220 | 132€ | | |



240X290 + 200X290 + 200X250 + 160X230
140X190 + ΣΕΤ 0,70

ST-08
BEIGE



200X290 + 160X230

ST-758
BEIGE



240X290 + 200X290 + 200X250 + 160X230 + 140X190
ΔΙΑΔ. 0,70 + ΔΙΑΔΡΟΜΟΣ 0,80 + ΣΕΤ 0,70

ST-30
BEIGE



240X290 + 200X290 + 200X250
165X230 + 133X190 + ΣΕΤ 0,70

Z1098A
BEIGE



240X290 + 200X290 + 200X250 + 165X230
133X190 + ΔΙΑΔ. 0,70 + ΔΙΑΔ. 0,80 + ΣΕΤ 0,70

RT 703
BEIGE

Τεχνικά Χαρακτηριστικά (Sense)

| Ύψος πέλους | Συνολικό Βάρος | Κόμποι | Σύνθεση |
|---------------------------|------------------------|----------------------------|--------------|
| 12mm | 2.050kg/m ² | 480.000 PTS/m ² | 80%POL+20%PP |
| (Χαλί Μηχανής) | | | |
| Διαστάσεις | Τιμή | | |
| 240X290 | 224€ | | |
| 200X290 | 187€ | | |
| 200X250 | 161€ | | |
| 165X230 | 122€ | | |
| 133X190 | 81€ | | |
| Διάδρομος 0,80 | 26€ / τρέκον μέτρο | | |
| Διάδρομος 0,70 | 23€ / τρέκον μέτρο | | |
| Σετ (070X150)x2 & 070X220 | 117€ | | |



240X290 + 200X290 + 200X250
165X230 + 133X190 + ΣΕΤ 0,70

NP 414
BEIGE



240X290 + 200X290 + 200X250 + 165X230
133X190 + ΔΙΑΔ. 0,70 + ΔΙΑΔ. 0,80

NP 450
BEIGE



200X290 + 165X230

NP 384
BEIGE



240X290 + 200X290 + 200X250 + 165X230
ΔΙΑΔ. 0,80 + ΣΕΤ 0,70

NP 451
BEIGE

Τεχνικά Χαρακτηριστικά (Luxor)

| Ύψος πέλους | Συνολικό Βάρος | Κόμποι | Σύνθεση |
|---------------------------|-------------------------|----------------------------|--------------|
| 11mm | 2.350 kg/m ² | 620.000 PTS/m ² | 80%POL+20%PP |
| (Χαλί Μηχανής) | | | |
| Διαστάσεις | Τιμή | | |
| 235X290 | 315€ | | |
| 200X290 | 268€ | | |
| 200X250 | 231€ | | |
| 165X230 | 176€ | | |
| 133X190 | 117€ | | |
| Διάδρομος 0,70 | 32,3€ / τρέχον μέτρο | | |
| Σετ (070X150)x2 & 070X220 | 168€ | | |



235X290 + 200X290 + 200X250 + 165X230
133X190 + ΣΕΤ (070X150) X2 & 070X220 **5959**
BEIGE - GREY



235X290 + 200X290 + 200X250 + 165X230
ΣΕΤ (070X150) X2 & 070X220 **5961**
BEIGE - GREY



235X290 + 200X290 + 200X250 + 165X230
133X190 + ΣΕΤ (070X150) X2 & 070X220 **2677**
BEIGE - GREY



200X290 + 200X250
ΣΕΤ (070X150) X2 & 070X220 **10220**
BEIGE - GREY



235X290 + 200X290 + 200X250 + 165X230 **2711B**
ΔΙΑΔ. 070 + ΣΕΤ (070X150)X2 & 070X220 GREY - BEIGE



200X290 + 165X230 **2671B**
GREY - BEIGE



235X290 + 200X290 + 200X250 + 165X230 **2676**
133X190 + ΔΙΑΔ. 070 GREY - BEIGE



200X290 + 165X230 **2682**
ΔΙΑΔ. 070 GREY - BEIGE



235X290 + 200X290 + 200X250 + 165X230
133X190 + ΣΕΤ (070X150)X2 & 070X220 **5908B**
GREY - BEIGE



235X290 + 200X290 + 200X250 + 165X230 + 133X190 **2719B**
ΔΙΑΔ. 070 + ΣΕΤ (070X150)X2 & 070X220
GREY - BEIGE



165X230

9332



200X290 + 200X250
ΔΙΑΔ. 070 & 080

C151

Τεχνικά Χαρακτηριστικά (Best)

| Ύψος πέλους | Συνολικό Βάρος | Κόμποι | Σύνθεση |
|---------------------------|-------------------------|----------------------------|----------------------|
| 11mm | 2.500 kg/m ² | 490.000 PTS/m ² | 100%PP & soft yarn |
| (Χαλί Μηχανής) | | | |
| Διαστάσεις | | | Τιμή |
| 240X290 | | | 232€ |
| 200X290 | | | 193€ |
| 200X250 | | | 167€ |
| 165X230 | | | 127€ |
| 133X190 | | | 84€ |
| Διάδρομος 0,80 | | | 26,6€ / τρέκον μέτρο |
| Διάδρομος 0,70 | | | 23,3€ / τρέκον μέτρο |
| Σετ (070X150)X2 & 070X220 | | | 121€ |



240X290 + 200X290 + 200X250 + 165X230 **9330**



200X290 + 200X250 + 133X190 **9272**
ΔΙΑΔ. 080 + ΔΙΑΔ 070



200X290 + 165X230 **9288**

Τεχνικά Χαρακτηριστικά (Platinum)

| Ύψος πέλους | Συνολικό Βάρος | Κόμποι | Σύνθεση |
|---------------------------|------------------------|----------------------------|----------------------|
| 8mm | 1.550kg/m ² | 368.000 PTS/m ² | 100%PP & soft yarn |
| (Χαλί Μηχανής) | | | |
| Διαστάσεις | | | Τιμή |
| 240X290 | | | 194€ |
| 200X290 | | | 162€ |
| 200X250 | | | 140€ |
| 160X230 | | | 103€ |
| 133X190 | | | 71€ |
| ΔΙΑΔΡΟΜΟΣ 080 | | | 22,3€ / τρέκον μέτρο |
| ΔΙΑΔΡΟΜΟΣ 070 | | | 19,5€ / τρέκον μέτρο |
| ΣΕΤ (070x150)x2 & 070x220 | | | 102€ |
| 080X150 | | | 33€ |



240X290 + 200X290 + 160X230
ΔΙΑΔ 070 & 080 + ΣΕΤ 070

22181A
GREY-BEIGE



240X290 + 200X290 + 200X250 + 160X230
133X190 + 080X150 + ΔΙΑΔ 070 & 080

22093A
GREY-BEIGE



240X290 + 200X290 + 200X250 + 160X230
ΣΕΤ 070

22025A
GREY-BEIGE



240X290 + 200X290 + 200X250 + 160X230
133X190 + ΔΙΑΔ. 070 & 080 + ΣΕΤ 070

22081A
GREY-BEIGE



Τεχνικά Χαρακτηριστικά (Perfect)

| Ύψος πέλους | Συνολικό Βάρος | Κόμποι | Σύνθεση |
|---------------------------|-------------------------|----------------------------|----------------|
| 10mm | 2.500 kg/m ² | 720.000 PTS/m ² | 80%POL & 20%PP |
| (Χαλί Μηχανής) | | | |
| Διαστάσεις | Τιμή | | |
| 245X290 | 427€ | | |
| 210X290 | 366€ | | |
| 200X250 | 301€ | | |
| 165X230 | 228€ | | |
| 135X190 | 154€ | | |
| Διάδρομος 0,75 | 45,1€ / τρέχον μέτρο | | |
| Σετ (070X150)x2 & 070X220 | 219€ | | |



245X290 + 210X290 + 200X250 + 165X230
135X190 + ΣΕΤ (070X150)X2 & 070X220
5839A
BEIGE



210X290 + 165X230
2559A
BEIGE



245X290 + 210X290 + 165X230
ΣΕΤ (070X150)X2 & 070X220
2565A
BEIGE



245X290 + 210X290 + 200X250 + 165X230
135X190 + ΔΙΑΔ. 075 + ΣΕΤ (070X150)X2 & 070X220
2557A
BEIGE

Τεχνικά Χαρακτηριστικά (Perfect)

| Ύψος πέλους | Συνολικό Βάρος | Κόμποι | Σύνθεση |
|---------------------------|-------------------------|----------------------------|----------------|
| 10mm | 2.500 kg/m ² | 720.000 PTS/m ² | 80%POL & 20%PP |
| (Χαλί Μηχανής) | | | |
| Διαστάσεις | Τιμή | | |
| 245X290 | 427€ | | |
| 210X290 | 366€ | | |
| 200X250 | 301€ | | |
| 165X230 | 228€ | | |
| 135X190 | 154€ | | |
| ΣΕΤ (070x150)X2 & 070X220 | 45,1€ / τρέχον μέτρο | | |
| Διάδρομος 075 | 219€ | | |



245X290 + 210X290 + 200X250 + 165X230
135X190 **5839B**
MULTI



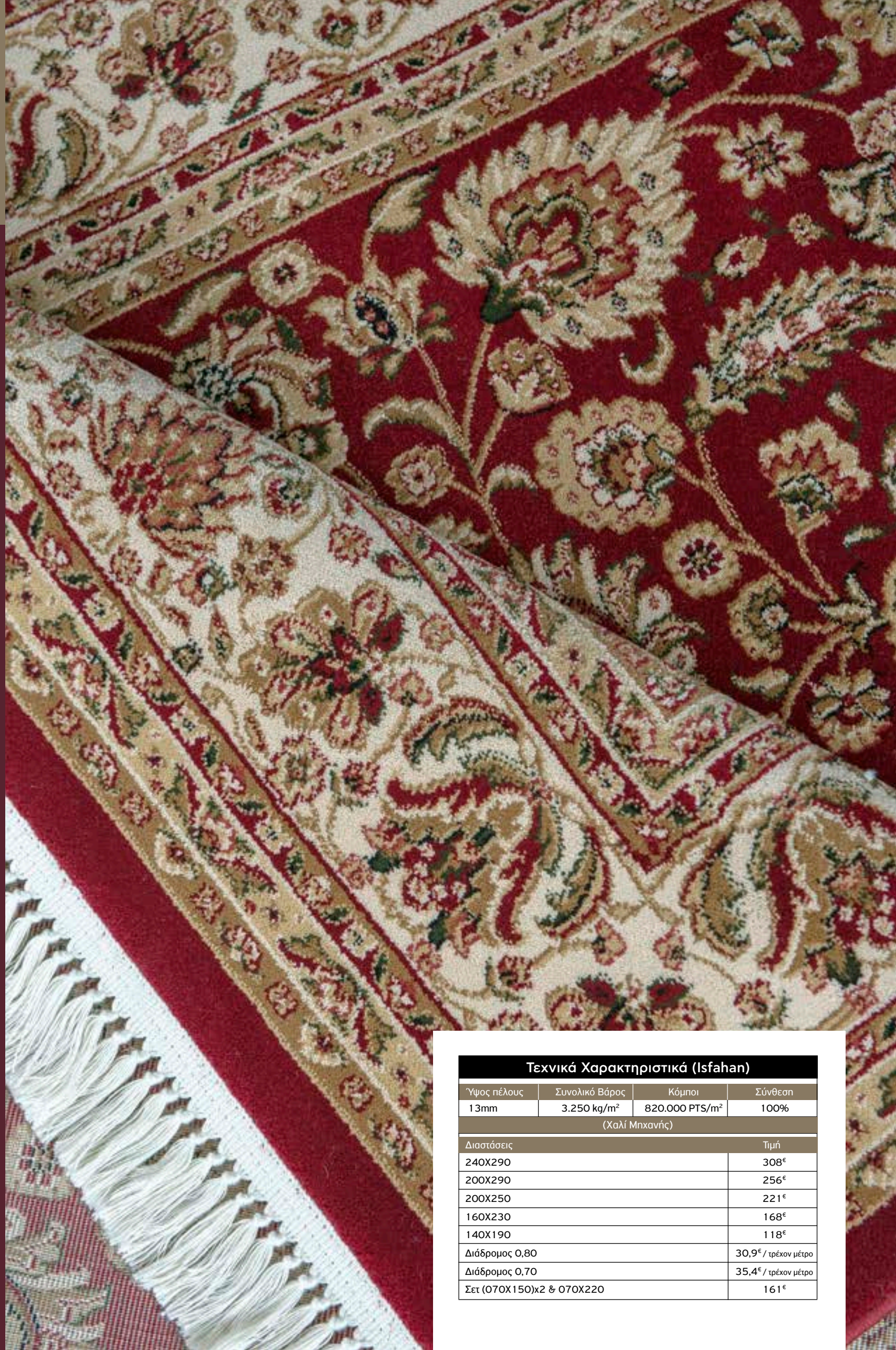
210X290 + 165X230 **2559B**
MULTI



245X290 + 210X290 + 165X230 **2565B**
MULTI



245X290 + 210X290 + 200X250 + 165X230
135X190 + ΔΙΑΔ. 075 + ΣΕΤ (070X150)X2 & 070X220 **2557C**
MULTI



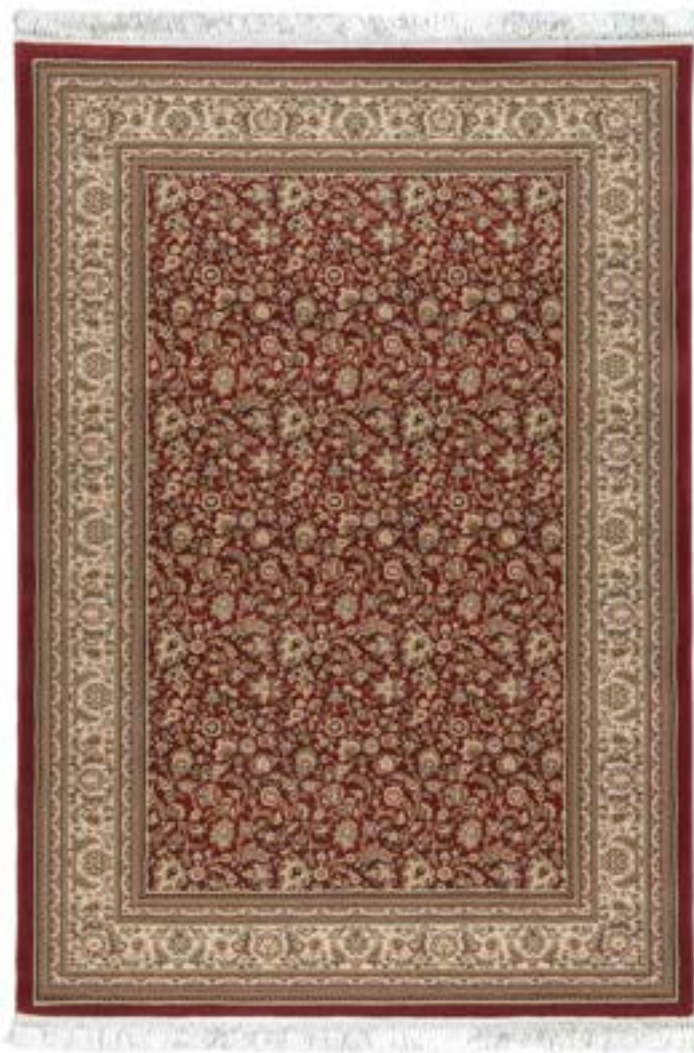
Τεχνικά Χαρακτηριστικά (Isfahan)

| Ύψος πέλους | Συνολικό Βάρος | Κόμποι | Σύνθεση |
|---------------------------|-------------------------|----------------------------|---------|
| 13mm | 3.250 kg/m ² | 820.000 PTS/m ² | 100% |
| (Χαλί Μηχανής) | | | |
| Διαστάσεις | Τιμή | | |
| 240X290 | 308€ | | |
| 200X290 | 256€ | | |
| 200X250 | 221€ | | |
| 160X230 | 168€ | | |
| 140X190 | 118€ | | |
| Διάδρομος 0,80 | 30,9€ / τρέχον μέτρο | | |
| Διάδρομος 0,70 | 35,4€ / τρέχον μέτρο | | |
| Σετ (070X150)X2 & 070X220 | 161€ | | |



240X290 + 200X290 + 200X250 + 160X230
140X190 + ΔΙΑΔ. 0,70 + ΔΙΑΔ. 0,80 + ΣΕΤ 0,70

3783
RED



240X290 + 200X290 + 200X250 + 160X230
140X190 + ΔΙΑΔ. 0,70 + ΔΙΑΔ. 0,80 + ΣΕΤ 0,70

6464
RED



240X290 + 200X290 + 200X250 + 160X230
140X190 + ΣΕΤ 0,70

5096
RED



200X290 + 200X250 + 165X230 + 133X190
ΡΟΤΟΝΤΑ 133 + 070X150

8310A
GREY



165X230 + 133X190 + 70X150

9360A
GREY

Τεχνικά Χαρακτηριστικά (Kids)

| Ύψος πέλους | Συνολικό Βάρος | Κόμποι | Σύνθεση |
|------------------------|-------------------------|----------------------------|------------------------------------|
| 13mm | 2.750 kg/m ² | 248.000 PTS/m ² | 100%PP HEATSET SOFT FRIESE YARN |
| (Χαλί Μηχανής) | | | |
| Διαστάσεις | Τιμή | | |
| 200X290 | 228€ | | |
| 200X250 | 197€ | | |
| 165X230 | 149€ | | |
| 133X190 | 99€ | | |
| Ροτόντα Διαμέτρου 1,33 | 69,6€ | | |
| 070X150 | 41,3€ | | |



165X230 + 133X190 + 133 POTONTA
070X150

9358A
PINK



165X230 + 133X190 + 70X150

1295A
PINK



200X290 + 200X250 + 165X230 + 133X190
POTONTA 133 + 070X150

8370A
PINK



165X230 + 133X190 + POTONTA 133
70X150

1299A

OEKO-TEX®
CERTIFIED IN ITALY
STANDARD 100

Υποαλλεργικό με Soft Frieze νήματα και πιστοποίηση



200X250 + 165X230 + 133X190
133 POTONTA + 070X150

8340A
BLUE



165X230 + 133X190 + 070X150

8320A
BLUE



165X230 + 133X190
070X150

1389A
BLUE



200X290 + 200X250 + 165X230
070X150

1455A
BLUE



165X230 + 133X190 + 133 POTONTA
070X150

9358A
BLUE



165X230 + 070X150

8310A
BLUE



165X230 + 133X190 + 70X150

1295A
BLUE



165X230 + 133X190 + 133 POTONTA
070X150

1360A
GREY - BLUE

OEKO-TEX®
CERTIFIED IN ITALY
STANDARD 100

Υποαλλεργικό με Soft Frieze νήματα και πιστοποίηση



165X230 + 133X190 + POTONTA 133
070X150

288A
GREY



165X230 + 133X190 + 070X150

1325A
GREY



200X250 + 165X230 + 133X190
070X150

1325A
BEIGE



165X230 + 070X150

1325A
BLUE



165X230 + 070X150

1389A
BEIGE



200X290 + 200X250 + 165X230
133X190 + 070X150

1328A
BEIGE



200X290 + 200X250 + 165X230
070X150

1161A
BEIGE



165X230 + 133X190
070X150

1366A
BEIGE - BLUE

OEKO-TEX®
CERTIFIED IN ITALY
STANDARD 100

Υποαλλεργικό με Soft Frieze νήματα και πιστοποίηση

Τεχνικά Χαρακτηριστικά (California)

| Ύψος πέλους | Συνολικό Βάρος | Κόμποι | Σύνθεση |
|---------------------------|-------------------------|----------------------------|---------|
| 40mm | 2.800 kg/m ² | 530.000 PTS/m ² | 100%POL |
| (Χαλί Μηχανής) | | | |
| Διαστάσεις | Τιμή | | |
| 235X290 | 406€ | | |
| 200X290 | 346€ | | |
| 200X250 | 298€ | | |
| 165X230 | 226€ | | |
| Σετ (070X150)x2 & 070X220 | 217€ | | |



235X290 + 200X290 + 165X230

P610
VISON



235X290 + 200X290 + 200X250 + 165X230
ΣΕΤ (070X150) X2 & 070X220

P640
VISON



235X290 + 200X290 + 200X250 + 165X230
ΣΕΤ (070X150) X2 & 070X220

P630
VISON



200X290 + 165X230

P620
VISON

Τεχνικά Χαρακτηριστικά (California)

| Ύψος πέλους | Συνολικό Βάρος | Κόμποι | Σύνθεση |
|---------------------------|-------------------------|----------------------------|---------|
| 40mm | 2.800 kg/m ² | 530.000 PTS/m ² | 100%POL |
| (Χαλί Μηχανής) | | | |
| Διαστάσεις | Τιμή | | |
| 235X290 | 406€ | | |
| 200X290 | 346€ | | |
| 200X250 | 298€ | | |
| 165X230 | 226€ | | |
| Σετ (070X150)x2 & 070X220 | 217€ | | |



235X290 + 165X230

P610
GREY



235X290 + 200X290 + 165X230 + ΣΕΤ 0,70

P640
GREY



235X290 + 200X290 + 200X250 + 165X230

P630
GREY



165X230

P620
GREY



235X290 + 200X290 + 200X250 + 165X230
133X190 **823**
GREY - CREAM



235X290 + 200X290 + 200X250 + 165X230
133X190 **824**
GREY - CREAM



235X290 + 200X290 + 200X250 + 165X230
133X190 **757**
GREY - CREAM

| Τεχνικά Χαρακτηριστικά (Thick) | | | |
|--------------------------------|-------------------------|----------------------------|----------------|
| Ύψος πέλους | Συνολικό Βάρος | Κόμποι | Σύνθεση |
| 48mm | 2.200 kg/m ² | 420.000 PTS/m ² | 80%POL & 20%PP |
| (Χαλί Μηχανής) | | | |
| Διαστάσεις | | | Τιμή |
| 235X290 | | | 271€ |
| 200X290 | | | 231€ |
| 200X250 | | | 199€ |
| 165X230 | | | 151€ |
| 133X190 | | | 101€ |



235X290 + 200X290 + 200X250 + 165X230
133X190 **825**
CREAM - GREY

235X290 + 200X290 + 200X250 + 165X230
133X190 **826**
CREAM - GREY



200X290 **820**
CREAM - GREY

Τεχνικά Χαρακτηριστικά (Puffy)

| Ύψος πέλους | Συνολικό Βάρος | Κόμποι | Σύνθεση |
|---------------------------|-------------------------|----------------------------|---------|
| 40mm | 1.950 kg/m ² | 490.000 PTS/m ² | 100%PP |
| (Χαλί Μηχανής) | | | |
| Διαστάσεις | Τιμή | | |
| 235X290 | 241€ | | |
| 200X290 | 205€ | | |
| 200X250 | 177€ | | |
| 165X230 | 134€ | | |
| 133X190 | 89€ | | |
| Διάδρομος 0,70 | 25€ / τρέχον μέτρο | | |
| Σετ (070X150)X2 & 070X220 | 128€ | | |



235X290 + 200X290 + 200X250 + 165X230
133X190 + ΔΙΑΔΡ. 070 + ΣΕΤ (070X150) X2 & 070X220 **3662**
GREY



235X290 + 200X290 + 200X250 + 165X230
ΣΕΤ (070X150) X2 & 070X220 **9970**
GREY



200X290 + 165X230
133X190 + ΔΙΑΔΡ. 070 + ΣΕΤ (070X150) X2 & 070X220 **3662**
BROWN



235X290 + 200X290 + 200X250 + 165X230
133X190 + ΣΕΤ (070X150) X2 & 070X220 **9970**
BROWN

Τεχνικά Χαρακτηριστικά (Μυκονος)

| | |
|-------------------------|----------------------------------|
| Συνολικό Βάρος | Σύνθεση |
| 1.790 kg/m ² | 100% ΒΑΜΒΑΚΙ (Handmade in India) |
| (Χαλί Μηχανής) | |
| Διαστάσεις | Τιμή |
| 160X220 | 153€ |
| 120X180 | 94€ |
| 070X220 | 61€ |
| 070X140 | 43€ |



MULTI



BLUE



GREY



BEIGE



TERRA



Τεχνικά Χαρακτηριστικά (Santorini)

| | | | |
|-------------------------|--|----------------------------------|--|
| Συνολικό Βάρος | | Σύνθεση | |
| 1.450 kg/m ² | | 100% BAMBAKI (Handmade in India) | |
| (Χαλί Μηχανής) | | | |
| Διαστάσεις | | Τιμή | |
| 070X140 | | 39€ | |
| 070X200 | | 56€ | |



MINT



BLUE



BROWN



GREY



BEIGE

| Τεχνικά Χαρακτηριστικά (Rodos) | |
|--------------------------------|----------------------------------|
| Συνολικό Βάρος | Σύνθεση |
| 1.320 kg/m ² | 100% BAMBAKI (Handmade in India) |
| (Χαλί Μηχανής) | |
| Διαστάσεις | Τιμή |
| 070X140 | 29€ |
| 070X200 | 42€ |



BLUE



BROWN



ELEPHANT



GREY



IVORY



MINT



TERRA

Τεχνικά Χαρακτηριστικά (Kilim)

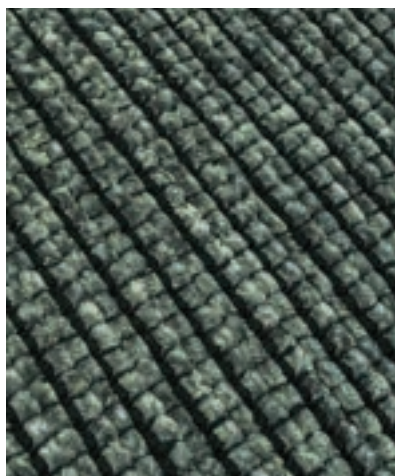
| Συνολικό Βάρος | Κόμποι | Σύνθεση |
|--|----------------------------|---------------|
| 1.650 kg/m ² | 494.000 PTS/m ² | 70%COT+30%POL |
| Χαλί Μηχανής με Αντιολισθητικό Υπόστρωμα | | |
| Διαστάσεις | Τιμή | |
| 160X230 | 159€ | |
| 128X180 | 100€ | |
| 064X180 | 50€ | |
| 064X140 | 39€ | |



Kilim Red



Kilim Beige



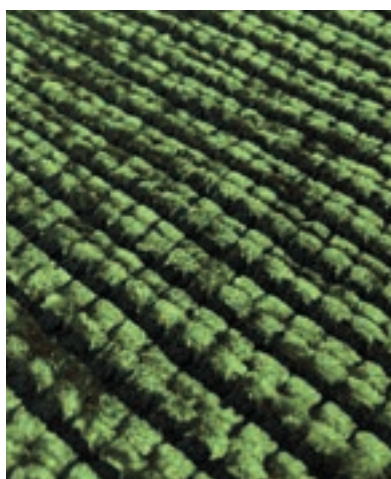
Kilim Grey



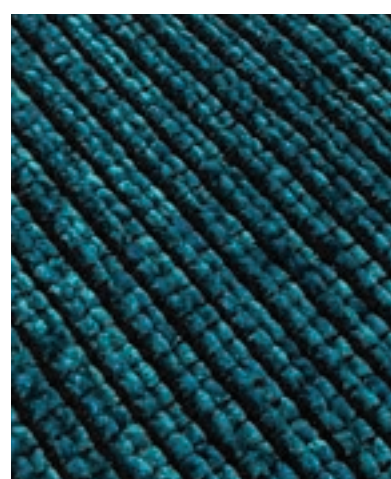
Kilim Ivory



Kilim Brick



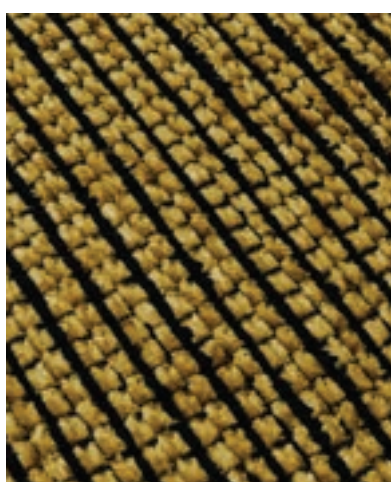
Kilim Green



Kilim Blue



Kilim Vison



Kilim Yellow



Kilim Somon



165X230 + ΔΙΑΔΡΟΜΟΣ 0,70

0829C
MULTI



200X290 + 165X230 + 133X190
ΔΙΑΔ. 0,67

0726B
MULTI

Τεχνικά Χαρακτηριστικά (Rainbow)

| Ύψος πέλους | Συνολικό Βάρος | Κόμποι | Σύνθεση |
|---------------------------|-------------------------|----------------------------|----------------|
| 11mm | 2.650 kg/m ² | 526.000 PTS/m ² | 30%POL & 70%PP |
| (Χαλί Μηχανής) | | | |
| Διαστάσεις | | | |
| 235X290 | | | |
| 200X290 | | | |
| 200X250 | | | |
| 165X230 | | | |
| 133X190 | | | |
| ΣΕΤ (070x150)x2 & 070x220 | | | |
| Διάδρομος 070 | | | |



165X230

5562B
MULTI



165X230 + 133X190
ΔΙΑΔ. 0,67

0715B
MULTI



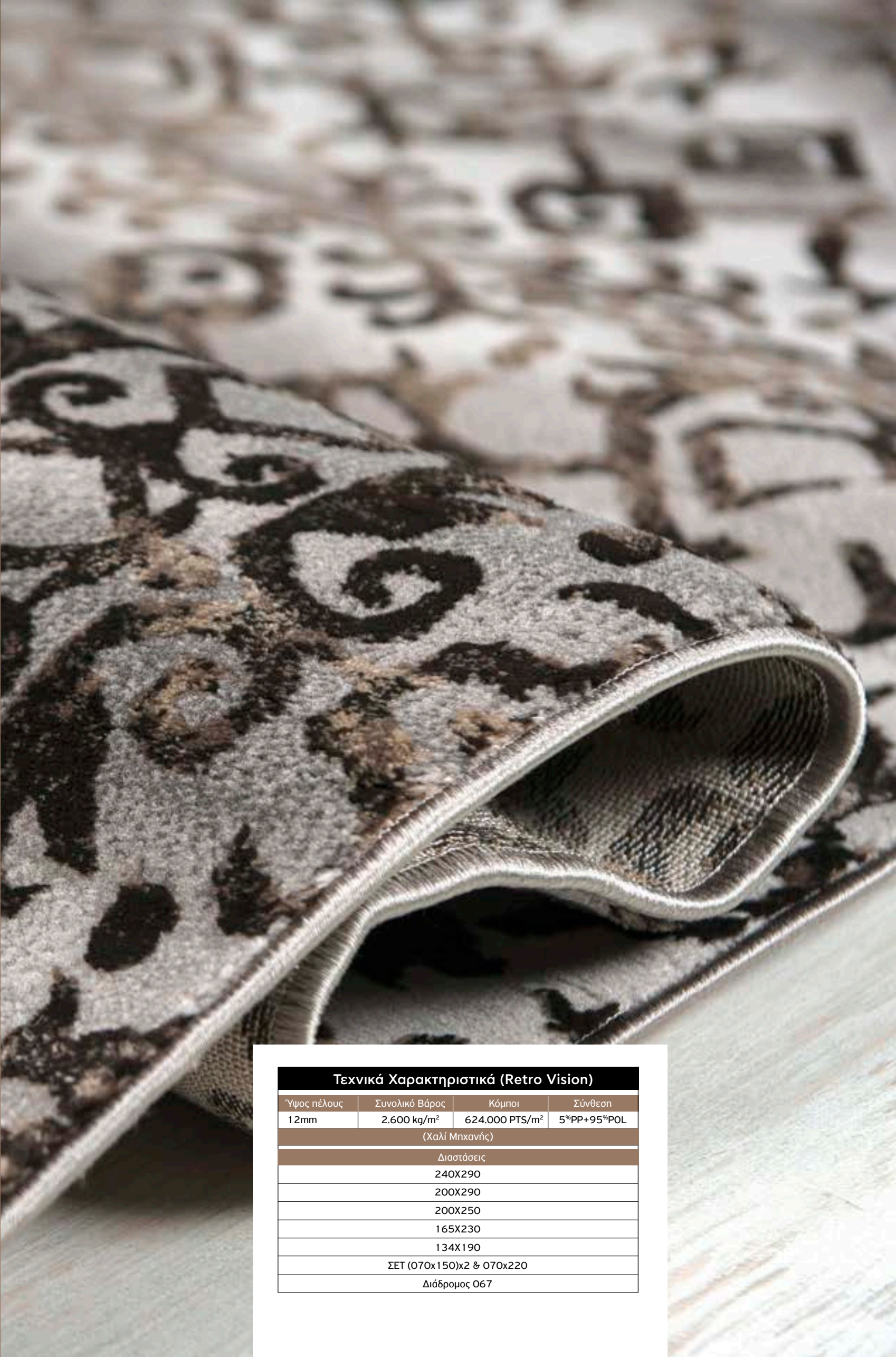
235X290 + 200X290 + 200X250 + 165X230
ΔΙΑΔ. 0,67

5563E
MULTI



200X290 + 165X230

0828D
MULTI



| Τεχνικά Χαρακτηριστικά (Retro Vision) | | | |
|---------------------------------------|-------------------------|----------------------------|-------------|
| Ύψος πέλους | Συνολικό Βάρος | Κόμποι | Σύνθεση |
| 12mm | 2.600 kg/m ² | 624.000 PTS/m ² | 5%PP+95%POL |
| (Χαλί Μηχανής) | | | |
| Διαστάσεις | | | |
| 240X290 | | | |
| 200X290 | | | |
| 200X250 | | | |
| 165X230 | | | |
| 134X190 | | | |
| ΣΕΤ (070x150)x2 & 070x220 | | | |
| Διάδρομος 067 | | | |



200X290 **9322A**
VISON



200X290 + 165X230
ΣΕΤ (070X150)X2 & 070X220 **9334A**
VISON



240X290 + 200X290 + 165X230
134X190 + ΔΙΑΔ. 067 + ΣΕΤ (070X150) X2 & 070X220 **9335A**
VISON



200X290 **9336A**
VISON



165X230 + ΣΕΤ 0,70

9339A
BLUE



165X230 + ΔΙΑΔΡΟΜΟΣ 0,67 + ΣΕΤ 0,70

9338A
BLUE

Τεχνικά Χαρακτηριστικά (Retro Blue)

| Ύψος πέλους | Συνολικό Βάρος | Κόμποι | Σύνθεση |
|---------------------------|-------------------------|----------------------------|-------------|
| 12mm | 2.600 kg/m ² | 624.000 PTS/m ² | 5*PP+95*POL |
| (Χαλί Μηχανής) | | | |
| Διαστάσεις | | | |
| 240X290 | | | |
| 200X290 | | | |
| 200X250 | | | |
| 165X230 | | | |
| 134X190 | | | |
| ΣΕΤ (070x150)x2 & 070x220 | | | |
| Διάδρομος 067 | | | |



200X290 + 165X230

9322A
BLUE



200X250 + 165X230
134X190 + ΣΕΤ (070X150) X2 & 070X220

9334A
BLUE



200X290 + 200X250 + 165X230
134X190 + ΔΙΑΔ. 067 + ΣΕΤ (070X150) X2 & 070X220

9335B
BLUE



200X290 + 165X230
ΔΙΑΔ. 067 + ΣΕΤ (070X150) X2 & 070X220

9336A
BLUE



160X235 **7548B**
K-CREAM



160X235 **7548A**
K-CREAM



160X235 **7552A**
K-CREAM



160X235 **7551D**
K-CREAM



160X235

7554A
B-CLARET RED



160X235

7554A
K-CREAM



160X235

7545A
B-CLARET RED



160X235

7555A
V-BROWN



165X230 + 133X190

6198
BEIGE



200X290 + 200X250 + 165X230

6197
BEIGE



200X290 + 200X250 + 165X230 + 133X190
ΔΙΑΔ. 070 + ΣΕΤ 070

6196
BEIGE

Τεχνικά Χαρακτηριστικά (Klasik)

| Ύψος πέλους | Συνολικό Βάρος | Κόμποι | Σύνθεση |
|---------------------------|-------------------------|------------------------------|-------------------|
| 13mm | 3.300 kg/m ² | 1.000.000 PTS/m ² | 100% Soft PP yarn |
| (Χαλί Μηχανής) | | | |
| Διαστάσεις | | | |
| 235X290 | | | |
| 200X290 | | | |
| 200X250 | | | |
| 165X230 | | | |
| 133X190 | | | |
| ΣΕΤ (070X150)X2 & 070X200 | | | |
| Διάδρομος 070 | | | |
| Διάδρομος 075 | | | |
| Διάδρομος 080 | | | |
| Διάδρομος 100 | | | |



200X290 + ΔΙΑΔΡΟΜΟΣ 0,70 + ΔΙΑΔ. 1,00

6199
RED



235X290 + 200X290 + 200X250
ΔΙΑΔ. 070 + 075 + 100

6200
RED



235X290 + 200X290 + 200X250

6216
RED



200X290 + 165X230

6198
RED



235X290 + 200X290 + 200X250
ΣΕΤ 0,67 **7732A**



200X290 + 165X230
ΣΕΤ (067X150)X2 & 067X220 **7451A**



200X290 + 165X230
ΔΙΑΔ. 067 + ΣΕΤ (067X150)X2 & 067X220 **6891H**



200X290 + ΣΕΤ 0,67 **7457A**



235X290 + 165X230 + ΔΙΑΔΡΟΜΟΣ 0,67
ΣΕΤ 067

7452A



200X290 + 165X230
ΣΕΤ 067

7453A



ΔΙΑΔΡΟΜΟΣ 0,67 + ΣΕΤ 0,67

7503H

Τεχνικά Χαρακτηριστικά (Afgan)

| Ύψος πέλους | Συνολικό Βάρος | Κόμποι | Σύνθεση |
|---------------------------|-------------------------|----------------------------|---------------|
| 11mm | 2.870 kg/m ² | 605.000 PTS/m ² | 90%PP+ 10%POL |
| (Χαλί Μηχανής) | | | |
| Διαστάσεις | | | |
| 235X290 | | | |
| 200X290 | | | |
| 200X250 | | | |
| 165X230 | | | |
| 133X190 | | | |
| ΣΕΤ (067X150)X2 & 067X220 | | | |
| Διάδρομος 067 | | | |



Τεχνικά Χαρακτηριστικά (Nain)

| Ύψος πέλους | Συνολικό Βάρος | Κόμποι | Σύνθεση |
|----------------|-------------------------|----------------------------|-------------------|
| 13mm | 3.000 kg/m ² | 670.000 PTS/m ² | 100% Soft PP yarn |
| (Χαλί Μηχανής) | | | |
| Διαστάσεις | | | |
| 235X290 | | | |
| 200X290 | | | |
| 200X250 | | | |
| 133X190 | | | |
| Διάδρομος 070 | | | |
| Διάδρομος 100 | | | |



200X290 6199 RED



ΔΙΑΔΡΟΜΟΣ 100 6200 RED

www.kouliscarpets.com



ΘΕΟΔΩΡΟΣ ΚΟΥΛΗΣ & ΥΙΟΣ Ο.Ε.
ΕΙΣΑΓΩΓΕΣ ΜΟΚΕΤΩΝ - ΧΑΛΙΩΝ
Ν.Ε.Ο. ΠΑΤΡΩΝ - ΑΘΗΝΩΝ 87, 26442 ΠΑΤΡΑ
Τηλ: 2610 425 009 & 2610 425 069
e-mail: kouliscarpets@gmail.com